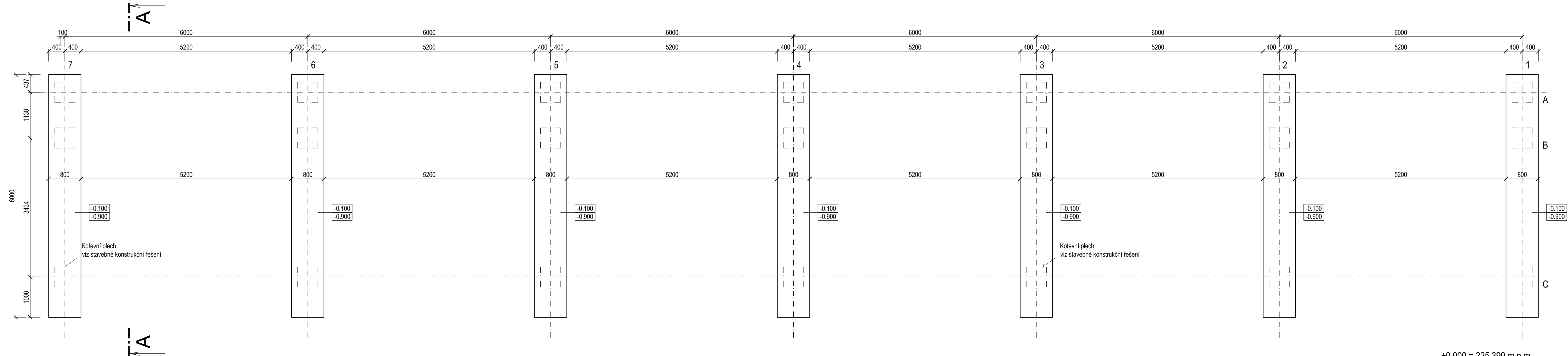
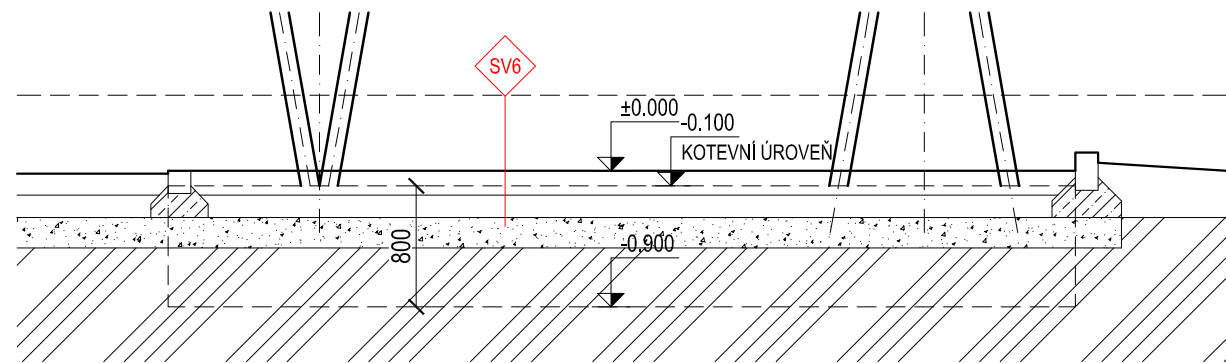


PŮDORYS A ŘEZ ZÁKLADŮ



ŘEZ A-A

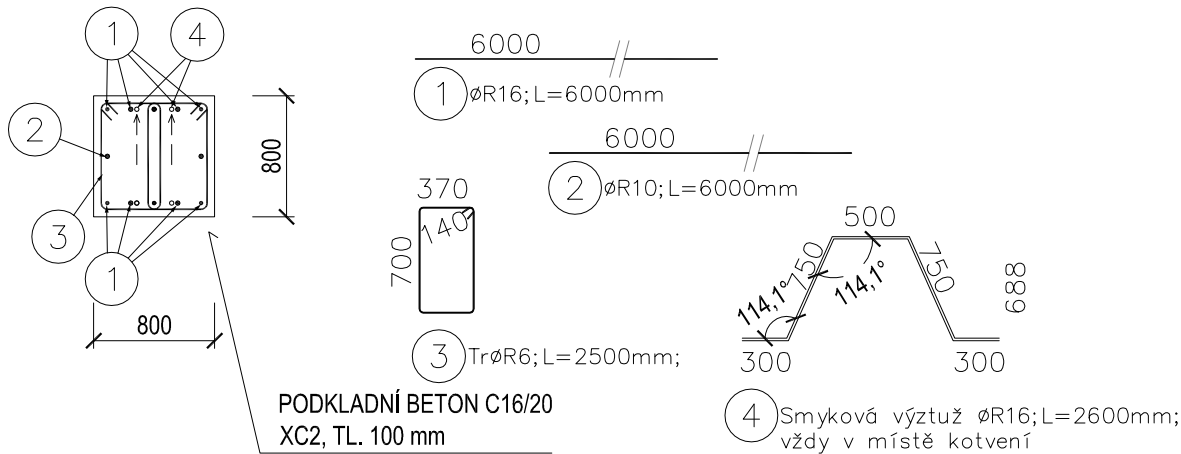


POZNÁMKA

PŘI HLoubENÍ VÝKOPŮ JE NUTNÉ POROVNAT PŘEDPOKLÁDANÝ A SKUTEČNÝ STAVU ZÁKLADOVÝCH PODMÍNEK. V PŘÍPADĚ ZJIŠTĚNÍ ROZDÍLU MEZI SKUTEČNÝM A PŘEDPOKLÁDANÝM STAVEM BUDE UPRAVENO ZALOŽENÍ STAVBY

ZÁKLADOVÉ PÁSY JSOU Z BETONU C 20/25 XC2, 10xØR16, 2xØR10 (OCEL B500B R) TRŽMINKY ØR6 PO 200 mm, KRYTÍ 50 mm, DÉLKA PÁSU 42 bm

VÝKAZ VÝZTUŽE:					Celková délka dle profilu [m] B 500 B			
Poř.	Profil	Délka [m]	Počet [ks]		ØR 6	ØR 8	ØR 10	ØR 16
1	ØR 16	6,00	70		6			420,00
2	ØR 10	6,00	14					84,00
3	ØR 6	2,50	434	1085,00				109,20
4	ØR 16	2,60	42					529,20
Délka celkem					1085,00	0,00	84,00	109,20
Jednotková hmotnost					[kg/m]	0,222	0,395	0,617
Hmotnost					[kg]	240,82	0,00	51,79
Hmotnost výztuže celkem					[kg]			1127,86



BETON

NAVŘENO DLE CSN 73 1201/86, Z2, CSN EN 206-1 50 mm

OCEL

UVADENE DELKY JSOU VZTAŽENY K VNEJŠIMU LICI PRUTU. POLOMERY OBLOKU JSOU POLOMERY OHYBACÍCH TRNU, NEZNACENE POLOMERY JSOU 1/2 Dr,min (TAB. 20). NEZNACENE UHLY JSOU 45°, 90° resp 180°. CELKOVÉ DELKY VLOŽEK JSOU STRIZNE DELKY. ROVNE VLOŽKY JSOU VE VÝKAZU OZNACENE \*.

±0,000 = 225,390 m.n.m.

STAVEBNÍ ÚPRAVY, PŘÍSTAVBA OBJEKTU NOVOSTAVBA PŘÍSTŘEŠKU			
ČÁST	MÍSTO	Chvalovice	
D. VÝKRESOVÁ DOKUMENTACE	OBJEDNATEL	Obec Chvalovice	
DIL	KRESLIL	Ing. Roman Zvěřina	
Architektonicko-stavební	STUPEŇ	DPS	
OBJEKT	MÉRITKO	1:50	
	Č. ZAK.	20_01	
	VYDÁNO	9.8.2022	
	REVIZE	-	
NÁZEV VÝKRESU	Č. PARÉ	Č. V.	
PŮDORYS A ŘEZ ZÁKLADŮ	1	D.1.1.31	